

# ДЕКОРАТИВНАЯ ШПАТЛЕВКА MALTA



**БОЛАРС**  
производство отделочных материалов



- НЕ ТРЕБУЕТ ИДЕАЛЬНОГО ВЫРАВНИВАНИЯ СТЕН
- РАЗНООБРАЗИЕ ЭФФЕКТОВ
- ДЛЯ ФАСАДА И ИНТЕРЬЕРА

15; 25;  
45  
КГ

от 10  
лет  
долговечность

ВНУТРЕННИЕ И  
НАРУЖНЫЕ РАБОТЫ

выдерживает  
самообработку

легкое  
нанесение



## ОБЛАСТЬ ПРИМЕНЕНИЯ

Декоративная шпатлевка для фасадных и внутренних работ. Изготовлена на основе минеральных природных наполнителей, армирующих волокон и водной дисперсии акрилового полимера. Эффективное решение для отделки «под старину», создающее впечатление состаренного натурального камня или застывших во времени морских волн. Не требует идеального выравнивания стен – скрывает мелкие и средние дефекты, неровности. Выпускается в двух фракциях: Malta 100 и Malta 200.

## ИНСТРУКЦИЯ ПО ПРИМЕНЕНИЮ



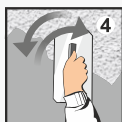
**1** Подготовьте основание. Удалите с него ослабляющие сцепление вещества: масляные и битумные пятна, пыль и прочие загрязнения. Отслаивающиеся участки удалите стальным шпателем. Наружная гидроизоляция должна быть выполнена до начала работ по оштукатуриванию фасадов. Отделка фасадов с неисправностями ливневых систем не допустима.



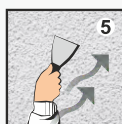
**2** Обработайте основание грунтом БОЛАРС, подходящим Вашему типу поверхности. Шпатлевание поверхностей производите не ранее, чем через 2 часа после нанесения грунта.



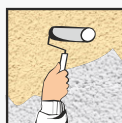
**3** Перемешайте шпатлевку в ведре, при необходимости разбавьте до требуемой вязкости водой (не более 5% от общей массы).



**4** Нанесите шпатлевку на поверхность кельмой, шпателем и другими инструментами для декоративного нанесения снизу вверх. Создайте рисунок разнообразными движениями (хаотичными, прямыми, крестообразными), перекрывая одним мазком другой, образуя видимый рельеф. Толщина слоя составляет от 0,5 до 10 мм в зависимости от выбранной фракции.



**5** Широкие и редкие мазки образуют более спокойную поверхность. Частые и мелкие – более декоративную и эффектную. Высоту рельефа по желанию слегка заглайте шпателем.



После полного высыхания декоративной шпатлевки нанесите тонирующую краску «Vavilon Brilliance» или «Vavilon Blush», защитное восковое покрытие или лак.

Работы производить при температуре воздуха и основания от +5°C до +30°C. Время высыхания 2 часа. Эксплуатация покрытия в щадящем режиме возможна через 24 часа. Окончательная прочность покрытия достигается через 14 дней. Нанесение тонирующей краски на акриловой основе «Brilliance» или «Blush» возможно после полного высыхания декоративной шпатлевки, через 24 часа.

### Расход материала

От 1,5 кг/м<sup>2</sup> до 2,5 кг/м<sup>2</sup> в зависимости от выбранного рельефа рисунка.

### Колеровка и разбавление

Цвет: белый, колеруется по каталогам БОЛАРС, RAL, NCS, MONICOLOR NOVA и др. Разбавление не требуется. При необходимости добавьте воды не более 5% от массы шпатлевки и тщательно перемешайте.

### Меры предосторожности

Материал пожаровзрывобезопасен. Работы проводить в проветриваемом помещении. Для защиты кожных покровов использовать спецодежду и перчатки. Для защиты органов дыхания применять респираторы, для защиты органов зрения использовать защитные очки. При попадании в глаза промыть их водой. **БЕРЕЧЬ ОТ ДЕТЕЙ.**

### Фасовка и хранение

Выпускается в банках 15 кг, 25 кг и 45 кг. Хранить в плотно закрытой таре при температуре окружающего воздуха от +5°C до +30°C. Беречь от воздействия тепла, прямых солнечных лучей и влаги. Допускается замораживание-размораживание до 5 циклов, без вскрытия первичной упаковки. Размораживание проводить при комнатной температуре в оригинальной таре. Срок годности 2 года с даты изготовления в оригинальной невскрытой упаковке изготовителя.

### Технические характеристики

основа	акриловая
pH	8,0-9,0
адгезия	0,9 МПа
стойкость к статическому воздействию воды	не менее 120 ч
время высыхания	24 ч
температура применения	от +5 до +30°C
температура эксплуатации	от -40 до +60°C
морозостойкость при транспортировке	не менее 5 циклов